

お子さまの  
未来の可能性を  
“プラス”する



## アソシエアカデミープラス都立大

東京都目黒区八雲 1-12-9 VOILIER 都立大学 1F  
OPEN 平日9:00~18:00 (土曜・日曜・祝日・年末年始を除く)

☎ 03-3724-8181

アソシエアカデミープラス都立大



東急東横線 都立大学駅6分

アソシエアカデミープラス都立大



運営会社：株式会社 アソシエ・インターナショナル 事業所名：アソシエアカデミープラス都立大

お子さまの未来の可能性を“プラス”する

アソシエアカデミープラスへ、

ようこそ。



## アソシエのこころざし

アソシエがあるところ

健康で文化的な子育てが守り抜かれ  
子どもたちの生命、人格、個性が尊重される。

アソシエがあるところ

地域に応じた真に必要な子育ての支援が  
提供され地域ごと元気になる。

アソシエがあるところ

人と人が心から信頼しあえるつながりが生まれ  
共に成長を分かち合う。

# この街で一緒に育てる。一緒に育つ。

30年以上に及ぶ保育運営で培ったノウハウを結集した、少人数で一人ひとりに丁寧にかかわる児童発達支援教室です。小集団または個別指導の「運動」「造形」「音楽」「感覚あそび」などを通じ、お子さまそれぞれの「未来の可能性を“プラス”する」新しい発達支援のカタチを提供します。

運動や体を動かすことが楽しくなるようになってほしい

思いやりを持てるように成長してほしい



自己肯定感をアップさせたい

お子様に応じた療育で成長をサポートします

集中して取り組む力を身につけたい

自制心を身につけてほしい

協力して楽しむ素晴らしさを共有してほしい



## アソシエアカデミープラスの特徴

### 子どもたちが自分でできることが増え、子どもたちにとってプラスになること

子どもたちの個性や発達段階を大切にしながら、子どもたちの成長にプラスになる、幸せに繋がっていくような支援を行っています。



### 温かく家庭的な雰囲気の中で、一人ひとりに寄り添うこと

リラックスした雰囲気の中で、子どもたちの気持ちを汲み取り、子どもたちの興味関心、想いに寄り添っていきます。



### 保護者の想いに寄り添うこと

日々の会話を大切に、子どもたちの成長を共に分かち合い、喜び合い、信頼関係を築いていくように努めます。



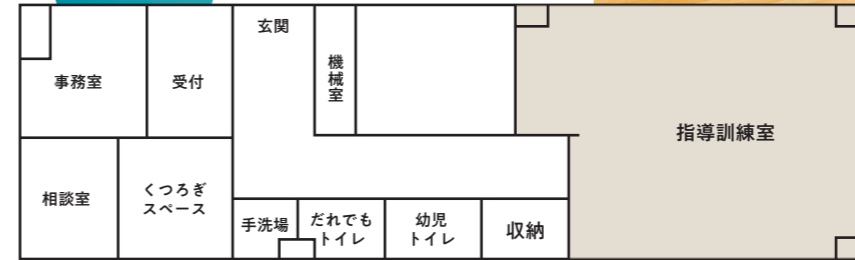
### あそびの中で「個」を育てる支援を行うこと

当社のアクティビティプログラムをベースとし、子ども一人ひとりに合った個別支援計画を作成します。子どもたちが“楽しい”と感じられるようなプログラムの提供をします。



## 子どもの発育に適した環境を整えています

フロアマップ



手先を上手く使ってみよう  
集中力もアップ!



楽しみながら、  
順番や勝負を受け入れることを  
覚えていけるといいね。



数や文字、形や色など  
先生とコミュニケーションをとりながら  
認知を深めよう



## 🕒 1日のスケジュール (1日3回90分制)

あそびや運動、音楽などを通して子どもの好奇心を刺激し、心身の発達を促します

① 9:45 ~ 11:15

- 9:45 支援開始  
準備・検温  
朝の会 (挨拶、呼名、手遊び等)
- 10:00 個別活動 (25分)  
※個人の個別支援計画に基づいた主に机上での活動
- 10:25 トイレ、水分補給
- 10:30 小集団活動 (25分)
- 10:55 終わりの会
- 11:00 帰りの準備  
自由遊び  
振り返り (保護者対応)
- 11:15 退室



② 13:00 ~ 14:30

- 13:00 支援開始  
準備・検温  
朝の会 (挨拶、呼名、手遊び等)
- 13:10 個別活動 (30分)  
※個人の個別支援計画に基づいた主に机上での活動
- 13:40 トイレ、水分補給
- 13:45 小集団活動 (25分)
- 14:10 終わりの会
- 14:15 帰りの準備  
自由遊び  
振り返り (保護者対応)
- 14:30 退室

③ 15:00 ~ 16:30

- 15:00 支援開始  
準備・検温  
朝の会 (挨拶、呼名、手遊び等)
- 15:10 個別活動 (30分)  
※個人の個別支援計画に基づいた主に机上での活動
- 15:40 トイレ、水分補給
- 15:45 小集団活動 (25分)
- 16:10 終わりの会
- 16:15 帰りの準備  
自由遊び  
振り返り (保護者対応)
- 16:30 退室



# 療育プログラム

## Treatment Programs

当施設で行う療育プログラムは、アソシエの保育園で行っているアクティビティを基本としています。あそびの中で「個」を育て、非認知能力や神経系の発育等を促します。「お子さまの未来の可能性を“プラス”する」お手伝いが出来るように、子どもたちの生きる力、未来を自ら切り拓く力を引き出し、お子さま一人ひとりの個別支援計画に沿った内容の“アドバンスプログラム”を提供いたします。



アクティビティの様子をご覧ください



ASSOCIE\_ACADEMY

### バライティーに富んだ認知課題

## 造形療法

描画や工作を通して、講師からのちょっとしたヒントをもらいながら、自分のアイデアを自由に表現できる時間にします。作品が出来上がった時の達成感をみんなで共有します。



### 自ら行動するためのABA理論

## 運動療法

立つ、歩く、跳ぶ、走るなどの基本的な大きい動きから、道具を使用した手と目の協調運動やビジョントレーニングなどを行います。楽しく遊べながら体幹を育て、体の動かし方を学んでいきます。



### バライティーに富んだ認知課題

## 音楽療法

歌やダンスを通じて、言語面や運動面の発達を促します。情緒の安定や集中力を育てることへと繋がります。



### 自ら行動するためのABA理論

## 感覚あそび

信頼のおける指導員やお友だちとたくさん遊ぶ中で、感覚には様々なものがあることに気づき、子どもたちの興味関心に合わせて、体験を広げるお手伝いをします。



# アクティビティ

## Activity

「あそびの中で“個”育てしよう。」をテーマにあそびの中で柔軟にたくましく、幸せに「生きる力」の根っこを育てる。それがアソシエのアクティビティです。



保育所保育指針に基づいたオリジナルカリキュラム

## アクティビティ

ねらい：①神経系の発育促進 ②非認知能力の育成 ③就学以降の学びに向かう力の育成

リズム&ミュージック



アート&クラフト



スポーツ&ジムナティック



イングリッシュ&コミュニケーション



それぞれの科目に精通した アクティビティ・ディレクター

カリキュラム作成

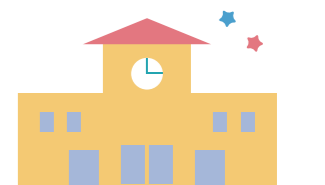
教材開発

デモンストレーション研修

各科目のディレクターのもとで講師がチームになり質の高いアクティビティプログラムを開発し、実施します

# 保育所等訪問支援

## Daycare Visiting Support



“保育所や幼稚園等へ訪問し、集団生活適応のための専門的支援を行います”

支援の必要なお子さまの通う保育所や幼稚園等に、専門知識の持つスタッフが訪問し、集団生活に適應するための「直接支援（お子さまへの支援）」と「間接支援（施設や先生への支援）」を行います。

お子さまへの支援

集団生活での困りごとに対し、原因を検討した上で必要な支援を行います。お子さま一人ひとりの個性や長所を集団の中でも発揮できるようにしていきます。

園や先生との連携支援

お子さま一人ひとりの発達や特性による状況をお伝えし、支援内容や方向性を一緒に考えます。

保護者様や報告・共有

お子さまの園生活の様子、先生やお友だちとの関わりを報告し、より良い集団生活のための情報共有を都度行います。

※利用方法や費用に関しては、別紙にてご案内させていただきます。

# よくあるご質問



## Q&A

Q 障害者手帳や療育手帳は必要ですか？

A 自治体が発行する通所受給者証があれば、利用することができます。

Q 1クラスの人数は何人ですか？

A 1クラスは3～4名です。時間内でマンツーマンの個別療育と小集団療育をセットで行います。

Q 対象年齢はいくつでしょうか？

A 満2歳～就学前までのお子さまが対象です。

Q 週に通える回数は決まっていますか？

A 通所受給者証に記載の支給日数により、週1回から5回までのご利用をご案内します。

Q 利用料金以外にも費用はかかりますか？

A 別途かかる費用はありません。

Q プログラム中は母子分離でしょうか？

A 基本は分離で行いますが、お子さまの状況により、ご相談させていただきます。

Q 他の事業所を利用していますが、利用できますか？

A ご利用いただけます。詳細は施設までお問合せください。



# 安心のサポート体制



## Support System

当施設では、お子さまや保護者の方に安心してご利用いただけるように下記のようなサービスを行います。詳細につきましては、ご契約時にお伝えさせていただきます。

### 安心安全の送迎サービス

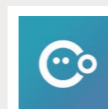
送迎をご希望の方は、施設専用車での送迎をいたします。送迎可能な時間帯、場所をご利用希望の有無に応じて調整しますので、詳しくは施設までお問合せください。



### 教室との連絡はスマホで行ないます

アソシエでは登降園管理・連絡帳・教室からのお知らせなどを、スマホアプリを利用しておこなっています。

PC・スマホから閲覧可能です



スマホに「コドモン」のアプリをDLいただくことで、教室からの連絡がどこでも確認できます。



 登降時間の記録	 欠席・遅刻・延長連絡	 連絡帳の記入閲覧	 施設日より
 写真の閲覧・購入	 請求金額の確認	 緊急連絡	 家族皆で共有

#### CHECK



コドモン導入施設の保護者の皆様へ  
<https://www.codmon.com/parents/>  
コドモンのサービス内容をご紹介します。



# 会社概要

## COMPANY PROFILE



### アソシエのこころざし

子どもたちが未来に夢を持つこと。  
地球人として自信と誇りが持てるような一人の自立した人間になること。  
そうなる日が来るために、子どもたちの根っこを育てることが、私たちアソシエの使命です。  
子どもたちが自信を持って社会に飛び出していくまでには、家族の愛や多くの仲間たち、大人たちの支えと見守りが必要です。  
どのような世界に於いても、子どもたちは安全な場所で安心できる人たちと関わりを持ちながら、すくすくとのびやかに育ててほしい。  
私たちの会社の名前「アソシエ」には、仲間という意味があります。

保護者や地域の方々と積極的に関わり、いろんな方たちをつなぐことで、皆さまといっしょに手を取り合って子どもたちを育てていきたい。  
そうすると、きっと街がもっと楽しくなる。  
昨今の希薄な人間関係だからこそ、私たちは地域に密着した妊産期から学童期までの切れ目のない子育て支援の展開を進め、今後も民間事業者ならではの“きめの細かい行き届いた子育て支援サービス”を実現して参ります。



代表取締役社長 内山 恵介

#### 株式会社アソシエ・アカデミー

- ホールディングス
- 経営管理 ●民営施設

#### 自主運営施設等

- 【目黒区】アソシエ・アカデミー都立大
- 【目黒区】明光キッズ池尻大橋Ai

#### 株式会社アソシエ・インターナショナル

#### 保育園・保育施設

- 【目黒区】認可保育園14施設
- 【品川区】認可保育園2施設
- 【江東区】認可保育園1施設
- 【渋谷区】認可保育園1施設
- 【港区】受託運営保育室3施設、指定管理保育園1施設
- 【千代田区】企業主導型保育園1施設

#### 子育て支援施設

- 【目黒区】2施設（おおはしベビーラボ・とりっだいベビーラボ）
- 【港区】あっぱい等6施設運営

#### 児童育成施設

- 【目黒区】学童・児童館等8施設
- 【品川区】すまいるスクール等6施設運営



当施設の  
詳しい情報はこちら



### スタッフ紹介

アソシエでは経験豊富なスタッフがお子様をお預かりいたします。  
保護者のみなさまからの子育て相談なども受け付けておりますので、お気軽にお声掛けください。



管理者兼  
児童発達支援管理責任者

西田 しのぶ  
保育士



児童発達支援員

川崎 鈴乃  
小学校教諭一種免許



児童発達支援員

荒井 美咲  
保育士



児童発達支援員

廣瀬 真実  
小学校教諭一種免許



児童発達支援員

今井 希依  
臨床心理士・公認心理師

私たち、アソシエ・インターナショナルは  
お子さま一人ひとりの好奇心・リズム・ペースに  
合わせた発達の支援をおこなっています

