



令和8年1月23日発行 2月号

宮前小ランランひろば だよ

ランひろば



宮前小ランランひろば

電話 03-3724-9110

※ランランひろばへの連絡先はこちらです。

[受付時間：9:30～18:30]

運営法人 株式会社アソシエ・インターナショナル

冬休み期間中は、普段と比べて利用人数が少なく、冬休みが明けてたくさんのお友だちと遊べるようになり嬉しそうな子どもたちです。

2026年も、子どもたちが安全に、そして様々な経験ができる、笑顔溢れる場所となるよう職員一同努めて参ります。本年もどうぞよろしくお願い致します。

昨年10月に実施しましたランランひろば利用者アンケートにつきまして、ご協力ありがとうございました。いただきましたご意見は、ランランひろばの運営に活かしていきます。

目黒区全体の結果を2月2日より目黒区HPIに掲載いたしました。下記URLにてご覧いただけます。

<https://www.city.meguro.tokyo.jp/gyousei/kusei/jouhoukoukai/data.html>

令和8年度利用登録と保険加入について

現在ご登録いただいている方は、宮前小学校在籍中の登録は不要です。まだ登録されていない方は、随時登録を受け付けています。皆さん、是非ご登録ください。

『保険』につきましては、単年度ごとに保険料をお支払いいただきます。

下記日程で、宮前小学校イベントスペースに保険手続き受付ブースを設置します。

保険加入をお考えの方は、新年度4月の活動開始日までに手続きをお願いいたします。

【在 校 生】2月27日(金)、3月3日(火)、5日(木) 保護者会終了後

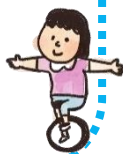
【新1年生】2月5日(木) 保護者会終了後



サッカー・一輪車のエリアについて

「サッカーコート全面でプレイがしたい!」「もっと広い場所で一輪車に乗りたい!」という子どもたちの要望をうけて、2月にサッカー全面や一輪車半面が使える日を作りました。

時間、使い方は受付のホワイトボードでお知らせしますので、確認してください。



◆ランランひろば◆

電子申請用二次元コード
登録はこちらからできます→



工作ウィーク

2月2日(月)～6日(金)

イベントの詳細は当日掲示でお知らせします。

鬼だるまおとし

鬼のかおとパンツを作って
だるまおとしをしよう!
きれいに落とせるかな?



みどり おかじ どうかんい どうじどうかん

緑が丘児童館移動児童館

宮前小ランランひろばでは、緑が丘児童館と連携して、子どもたちの豊かな活動に取り組んでいます。この活動に関しては、ランランひろばに登録していないお子さんも参加できますので、お誘いあわせの上ぜひいらしてください。

日時 2月18日(水) 14:00～16:00

場所 ランチルーム

内容 ゲームで遊ぼう・お楽しみ工作

※ランランひろばに登録をしていないお子さんも、移動児童館の開催している時間のみ遊ぶことができます。



エンジョイタイム

2月12日(木)、13日(金)

イベントの詳細は当日掲示でお知らせします。

めっちゃドッジ

アンコールエンジョイ!
今月は、投票で2位に輝いた
遊びです!
最後まで勝ち残るのはだれだ?



2月の予定

ランランひろば活動時間 放課後～18:00

※校庭利用は 16:30 までです

※終了時間 10 分前は片付けタイムです

月	火	水	木	金
2	3	4	5 新1年保護者会	6
 工作ウィーク「鬼だるまおとし」 				
活動場所：校・体	活動場所：校・体	活動場所：校・体（ラ）	活動場所：校・ラ	活動場所：校・体
9	10	11	12	13
サッカー <small>ぜんめんつか</small> 全面使える Day①	活動場所：校・体	建国記念の日 おやすみ	エンジョイタイム 「めちゃドッジ」 	
活動場所：校・体	活動場所：校・体	活動場所：校・体（ラ）	活動場所：校・体	活動場所：校・体
16	17	18	19	20
<small>いちりんしゃ</small> 一輪車 <small>はんめんつか</small> 半面使える Day①	活動場所：校・体	緑が丘児童館移動児童館 14:00～16:00 【ゲームで遊ぼう ・お楽しみ工作】	サッカー <small>ぜんめんつか</small> 全面使える Day②	活動場所：校・体
活動場所：校・体	活動場所：校・体	活動場所：校・体（ラ）	活動場所：校・体	活動場所：校・体
23	24	25	26	27 保護者会(1・2年)
天皇誕生日 おやすみ	<small>いちりんしゃ</small> 一輪車 <small>はんめんつか</small> 半面使える Day②	活動場所：校・体（ラ）	活動場所：校・体	令和 8 年度 ランひろ保険加入受付
	活動場所：校・体		活動場所：校・体	活動場所：校・体

宮前小ランランひろばは、いずれか 2 か所で活動します。

16:30～は、室内 1 か所での活動となります。

校→校庭 体→体育館 ラ→ランチルーム 低→低メディア室



※ ランランひろばの予定は **太文字**（中段記載）、学校の予定は **白文字**（上段記載）です。

※ 学校の教育活動終了まで、低学年は、みの森や特別教室（ランチルーム、低メディア室）で過ごします。

※学校の行事・教育活動や地域団体活動、天候等で校庭や体育館が使用できない場合、活動場所を急きょ変更することがあります。

また活動場所を確保できない時間帯が生じた際、一時帰宅のお願いや中止となる場合があります。ご了承ください。

※ 一度帰宅してから利用をするときは、必ず、水筒・ハンカチ（タオル等）を持って来てください。

（上履きを持ち帰る日に、一度帰宅してから利用（室内で過ごす）する場合は、上履きを必ずお持ちください。）

【お約束】

○ゲームなどの玩具やお菓子は、ランランひろばに持って来ることはできません。

○自転車やキックボード等で来ることはできません。歩いて来るようにしてください。

【お願い】

○お迎えの際は、名札の着用をお願いいたします。必ず、受付にいる運営職員へお声掛けください。

○児童のプライバシー保護のため、写真・動画撮影は原則として禁止です。

○ランランひろば実施中、目黒区にて震度5弱以上の地震が発生した場合は、ランランひろばからの連絡の有無にかかわらず保護者のお迎えとなります。お迎えに来られるまで、お子さんをお預かりします。

○「ランランひろばに子どもはいますか」等、電話での個別の問い合わせには対応致しかねます。あらかじめお子さんと利用する日・帰りの時間の確認をお願いします。

○鍵などの貴重品は、ランドセルの中に入れておくなど、自分で管理できるようにしてください。

○持ち物には必ず名前をご記入ください。記名のある忘れ物は、保護者の方にご連絡します。

スマートフォンなどの情報端末を通じて、目黒区ホームページ「ランランひろば（目黒区放課後子ども総合プラン）」のページや外部サイト「めぐろ子育てホッ！とナビ」から、宮前小ランランひろば便りが見られます。

ぜひ、ご活用ください。（目黒区ホームページ「ランランひろば（目黒区放課後子ども総合プラン）」

<https://www.city.meguro.tokyo.jp/kurashi/kosodate/ranrannhiroba.html>

※右記の二次元バーコードから読み取り、アクセスすることも可能です。



目黒区公式ホームページ
ランランひろば
（目黒区放課後子ども総合プラン）