

❀アソシエのころざし❀

アソシエがあるところ、
健康で文化的な子育てが守り抜かれ、
子どもたちの生命、人格、個人が尊重される。

アソシエがあるところ、
地域に応じた真に必要なとされる
子育ての支援が提供され、地域ごとに元気になる。

アソシエがあるところ、
人と人とが心から信頼しあえる
つながりが生まれ、ともに成長を分かち合う。

❀アソシエの約束❀

子ども: 子ども一人ひとりの心に寄り添い、生きる喜びと生きる力を育む。

保護者: 楽しくも大変な子育ての負担を理解し、「ホッ」とできる空間サービスを提供する。

社員: チームアソシエとして一人ひとりが力を発揮し、いきいき動き廻される環境をみんなでつくる。

地域・社会: 感謝の気持ちを持って地域の方たちとのつながりを大切に、共に育ち合う。

❀保育目標❀

- 生き生きと遊ぶ子ども
- 思いやりのある子ども
- たくましくて丈夫な子ども
- 自分で考えて行動する子ども

❀保育園の一日❀

時間	0歳児	1~2歳児	3~5歳児
7:15	開園	開園	開園
7:30	順次登園	順次登園	順次登園
8:30			
9:15		おやつ(牛乳)	
9:30	あそび	あそび	あそび
10:00	授乳/オムツ交換 外気浴/あそび 離乳食 (初期・中期)	水分補給 あそび ・室内 ・戸外	水分補給 あそび/ アクティビティ ・室内 ・戸外
11:00	乳児食 (後期・完了期)	食事	食事
12:00	オムツ交換/ 午睡	午睡	午睡
13:00			
14:00			
15:00	目覚め・おやつ あそび	目覚め・おやつ あそび(製作・歌・ 読み聞かせ・知育玩具など)	目覚め・おやつ あそび(製作・歌・ 知育玩具・自由時間など)
16:00	順次降園	順次降園	順次降園
18:15			
18:16	延長保育(注)	延長保育	延長保育
19:16	ワンモア(注)	ワンモア	ワンモア
20:15	閉園	閉園	閉園

授乳は子どもそれぞれに合わせての授乳時間になります。

オムツ交換もそれぞれ時間が異なります。

(注) 延長保育、ワンモア保育の対象は満1歳になった当日、離乳食が完了してからになります。

❀年間行事予定❀

- 春 ☆入園式
☆こどもの日の会
- 夏 ☆七夕まつり
☆水あそび
- 秋 ☆運動会
☆遠足(4・5歳児)
- 冬 ☆年末お楽しみ会
☆節分
☆ひなまつり
☆おわかれ会・卒園式



その他

- ☆お誕生会(毎月1回)
- ☆身長・体重測定(毎月1回)
- ☆避難訓練(毎月1回)
- ☆健康診断
(0歳児:月2回
1・2歳児:月1回
3~5歳児:年2回)
- ☆歯科検診(年2回)
- ☆保護者会(年2回)
- ☆視力検査(年1回): 4~5歳児
- ☆尿検査(年1回): 3~5歳児
- ☆個人面談(随時)

✿入所定員✿

0歳	1歳	2歳	3歳	4歳	5歳	合計
15名	25名	25名	28名	20名	15名	128名

✿職員体制✿

園長・主任・副主任・保育士・看護師
 ・栄養士・調理師・事務員・嘱託医
 児童数・年齢に応じて職員数を増員いたします。

✿嘱託医の先生✿

【小児科】

カピバラあかちゃんこどもクリニック

西野 多聞 医師

東京都港区白金 1-26-4 アイム白金高輪 1F

Tel: 03-6277-3008



【歯科】

新橋デンタルクリニック

堀内 信子 医師

港区新橋 3-11-9 鳥森通りビル4階

Tel: 03-3436-6480



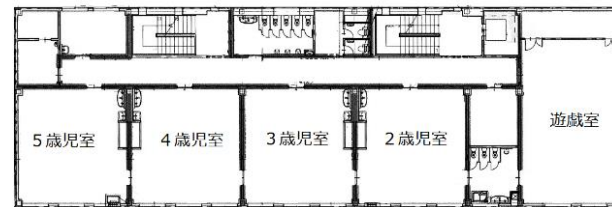
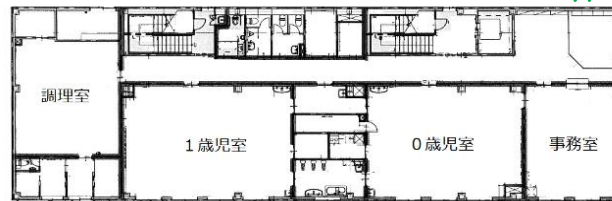
✿給食・おやつ✿

保育園ではお子さまの成長と発達を考え栄養士がバランスのとれた献立をつくり、給食・おやつを提供します。
 離乳食・アレルギー食提供の他、栄養相談などを行い、発達にあった食育を行います。

✿セキュリティ✿

- ・ALSOKによるセキュリティ完備
- ・救急救命機器 AED 設置
- ・監視カメラによる24H警備体制

✿園舎施設✿



※屋上庭園あり

✿MAP✿

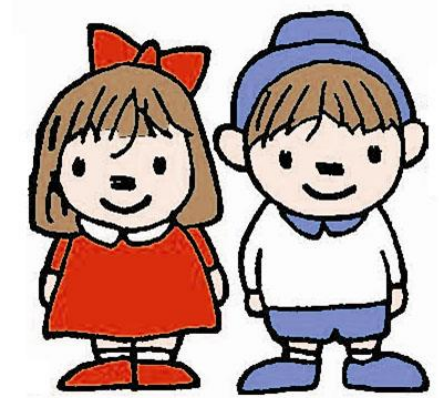


東京メトロ南北線/都営三田線 白金高輪駅 出口4より徒歩8分

設置者：港区 運営受託：株式会社アソシエ・インターナショナル
 〒153-0063 東京都目黒区目黒 3-11-3-3F
 TEL: 03-3711-3900 FAX: 03-3711-3901
 ☎: info@associe-international.co.jp
 http://www.associe-international.co.jp

さんこうほいくつ

SANKO HOIKUSITSU



港区保育室
港区三光保育室

〒108-0072
 東京都港区白金三丁目18-2
 (旧三光小学校内)

開園時間
 (月~金) 7:15~20:15
 (土) 7:15~18:15

TEL 03-5860-2116
 FAX 03-5860-2117