

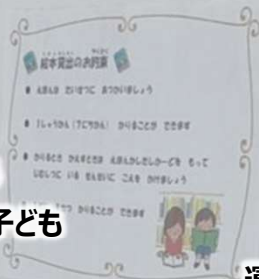
保育目標

生き生きと遊ぶ子ども

思いやりのある子ども

たくましくて丈夫な子ども

自分で考えて行動する子ども



運営方針

アソシエの約束

-子ども-

子ども一人ひとりの心に寄り添い
生きるよろこびと生きる力を育む。

-保護者-

楽しくも大変な子育ての負担を理解し
「ホッ」とできる空間とサービスを提供する。

-社員-

チームアソシエとして一人ひとりが力を発揮し
いきいきと働きつづけられる環境を
みんなでつくる。

-地域・社会-

感謝の気持ちを持って地域の方たちとの
つながりを大切に、共に育ち合う。

運営理念

アソシエのこころざし

アソシエがあるところ、
健康で文化的な子育てが守り抜かれ
子どもたちの生命、人格、個性が尊重される。

アソシエがあるところ、
地域に応じた真に必要とされる
子育ての支援が提供され、
地域ごと元気になる。

アソシエがあるところ、
人と人が心から信頼し合える
つながりが生まれ、共に成長を分かち合う。

MAP



港区白金三丁目7-13

東京メトロ/都営三田線「白金高輪駅」出口4より徒歩7分

TEL 03-6455-7171

FAX 03-6455-7172

MAIL info@associe-international.co.jp

開園時間

月～金 7:15～20:15

土 7:15～18:15

延長保育時間18:16～20:15

(※土曜日は延長保育なし)

短時間認定保育時間9:00～17:00(最長8時間)

閉所日

日曜日・祝日・年末年始

開設年月2018年11月

定員

0歳	1歳	2歳	3歳	4歳	5歳	合計
3名	5名	6名	10名	5名	10名	39名

港区保育室

白金三丁目保育室



運営事業者

株式会社アソシエ・インターナショナル

〒153-0063

東京都目黒区目黒3-11-3 AIビル3階

TEL 03-3711-3900

(平日9:00～18:00)

FAX 03-3711-3901

WEB <http://www.associe-international.co.jp>

施設の特徴

当保育室は2018年に開園したアットホームな雰囲気
 気の保育園です。日当たりも良く、明るく快適な環境で、
 毎日のびのびと生活しています。

通常の活動の他に専属講師によるアート・ミュージック・
 スポーツ・イングリッシュといったアクティビティプログラム
 も実施していて、子どもたちは楽しんで取り組んでいます。
 <大切にしていること>

- ・子どもの人権を尊重し、一人ひとりが自分が大切にされて
 いると実感できるような関わりを心がけています。

- ・子どもの主体性を大切に、一人ひとりの気持ちに寄り添い、
 自己肯定感を育みます。

<力を入れていること>

- ・リズム表現（音楽に合わせて、走ったり、跳んだり、
 這ったりと様々な動きをします。）

- ・食育活動（収穫体験、栽培、クッキング等）

- ・絵本の貸し出し
 （園で読んでいる絵本をご家庭に貸し出しています。）



アクティビティ



遊びの中で個育てしよう。生きる力を育てよう。
 アソシエだけのオリジナルアクティビティ。

乳幼児期は心身の発達の基盤が形成される上で極めて
 重要な時期です。遊びのプロでもあるアソシエの専属
 講師が「あそび」の中で柔軟に、たくましく、幸せに「生きる
 力」の根っこを育てます。



- 神経系の発達促進
- 非認知能力の育成
- 就学以降学びに向かう力の育成

行事

季節の行事・お誕生日会
 避難訓練・身体測定・各種健診
 保護者会・保護者面談・地域交流
 など



デイリープログラム

時間	0歳児	1～2歳児	3～5歳児
7:15	開園 順次登園/視診 あそび 水分補給	開園 順次登園/視診 あそび おやつ（牛乳）	開園 順次登園/視診 あそび 水分補給
9:30	お散歩/あそび アクティビティ（不定期）	お散歩/あそび アクティビティ（不定期）	お散歩/あそび アクティビティ（不定期）
10:30	離乳食（初期・中期）	・室内 ・戸外	・室内 ・戸外
11:00	乳児食（後期・完了期） 午睡	給食	給食
12:00		午睡	
13:00			午睡
14:00			
15:00	目覚め/検温 離乳食 おやつ あそび	目覚め/検温 おやつ あそび	目覚め おやつ あそび
16:00	順次降園 あそび	順次降園 あそび	順次降園 あそび
18:16	延長保育開始	延長保育開始	延長保育開始
19:16	ワンモア保育	ワンモア保育	ワンモア保育
20:15	閉園	閉園	閉園

※1日の流れは園児の状況・年齢によって変更する場合があります。
 ※延長保育、ワンモア保育の対象は満1歳になった当日、離乳食が完了してからになります。



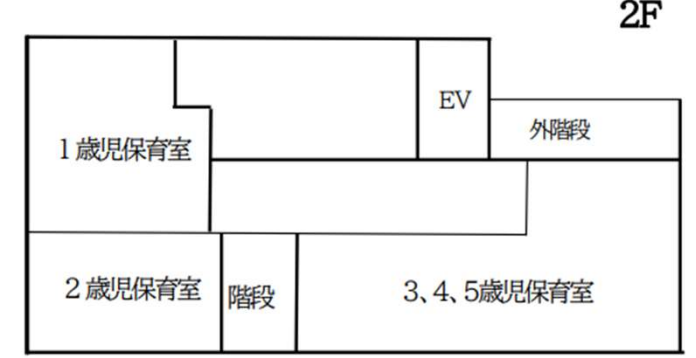
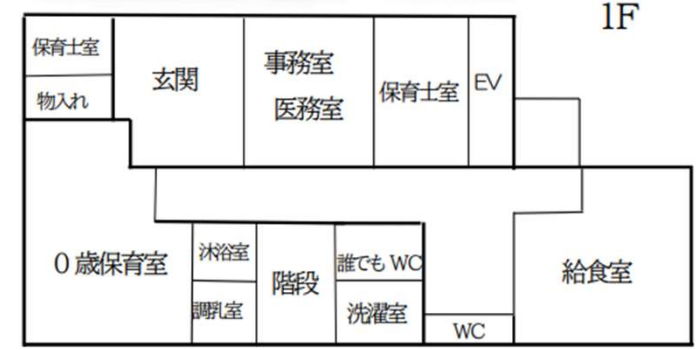
給食・おやつ・食育

保育園ではお子さまの成長と発達を考え、
 栄養士がバランスのとれたお食事を提供
 します。食の専門家として、栄養士が
 アレルギー食や栄養についてのご相談
 対応・食育活動をおこないます。



- ・秋田県「戸田農家」あきたこまち使用
- ・イベント給食やクッキング保育実施

施設平面図



【構造】 軽量鉄骨造 2階建て
 【面積】 延床面積409.20㎡



ブログ更新中!

