

株式会社アソシエ・インターナショナル

## 保育目標

生き生きと遊ぶ子ども

思いやりのある子ども

たくましくて丈夫な子ども

自分で考えて行動する子ども

## 運営方針

### アソシエの約束

-子ども-

子ども一人ひとりの心に寄り添い  
生きるよろこびと生きる力を育む。

-保護者-

楽しくも大変な子育ての負担を理解し  
「ホッ」とできる空間とサービスを提供する。

-社員-

チームアソシエとして一人ひとりが力を発揮し  
いきいきと働きつづけられる環境を  
みんなでつくる。

-地域・社会-

感謝の気持ちを持って地域の方たちとの  
つながりを大切に、共に育ち合う。

## 運営理念

### アソシエのこころざし

アソシエがあるところ、  
健康で文化的な子育てが守り抜かれ  
子どもたちの生命、人格、個性が尊重される。

アソシエがあるところ、  
地域に応じた真に必要とされる  
子育ての支援が提供され、  
地域ごと元気になる。

アソシエがあるところ、  
人と人が心から信頼し合える  
つながりが生まれ、共に成長を分かち合う。

## MAP



目黒区柿の木坂1-31-14-2F  
東急東横線「都立大学駅」より徒歩4分

TEL 03-5729-3931

FAX 03-5729-3922

MAIL [info@associe-international.co.jp](mailto:info@associe-international.co.jp)

### 開園時間

月～金 7:15～20:15 土 7:15～18:15

保育標準時間7:15～18:15 (最長11時間)

延長保育時間18:16～20:15

(※土曜日は延長保育なし)

保育短時間7:15～18:15 (最長8時間)

### 閉所日

日曜日・祝日・年末年始

認可年月2016年4月

### 定員

0歳	1歳	2歳	3歳	4歳	5歳	合計
6名	8名	9名	9名	9名	9名	50名



2023.04

目黒区私立認可保育園

## アソシエ柿の木坂マミー保育園



### 運営事業者

株式会社アソシエ・インターナショナル

〒153-0063

東京都目黒区目黒3-11-3 AIビル3階

TEL 03-3711-3900

(平日9:00～18:00)

FAX 03-3711-3901

WEB <http://www.associe-international.co.jp>

# 施設の特徴

当園は、アソシエで最初に設置された保育園です。開園から15年以上経ち、兄弟姉妹で通われているお子さんも多いです。商店街をはじめとする地域の皆様にも、子どもたちの成長を温かく見守っていただいています。

ワンフロアに全保育室があり、日常的に異年齢の交流が生まれ、年下の子をいたわる姿、年上の子を慕う姿が自然に育まれています。

- ～大切にしていること～
- ・子どもたちが日々楽しさを経験し、健やかに育っていくこと。
  - ・一人ひとりの個性を尊重して関わり、子どもたちに寄り添った保育をしていくこと。
  - ・保育者との愛着関係が築かれることにより、子どもたちの自己肯定感が育まれること。
  - ・自分を大切に、思いやりを持って他者に接することができるよう、就学に向けて「育って欲しい10の姿」を考慮して保育をしていくこと。

# アクティビティ

遊びの中で個育てしよう。生きる力を育てよう。アソシエだけのオリジナルアクティビティ。乳幼児期は心身の発達の基盤が形成される上で極めて重要な時期です。遊びのプロでもあるアソシエの専属講師が「あそび」の中で柔軟に、たくましく、幸せに「生きる力」の根っこを育てます。



- 神経系の発達促進
- 非認知能力の育成
- 就学以降学びに向かう力の育成

# 行事

季節の行事・お誕生日会  
避難訓練・身体測定・各種健診  
保護者会・保護者面談・地域交流 など

# デイリープログラム

時間	0歳児	1・2歳児	3・4・5歳児
7:15	開園	開園	開園
	↓	↓	↓
	順次登園	順次登園	順次登園
	健康観察	健康観察	健康観察
	保護者との必要事項の連絡あそび	保護者との必要事項の連絡あそび	保護者との必要事項の連絡あそび
9:30	水分補給	水分補給	水分補給
	授乳		
	アクティビティ（不定期） 外気浴／あそび 午前睡眠	アクティビティ（不定期） あそび 室内・戸外・おさんぽ	アクティビティ（不定期） あそび 室内・戸外・おさんぽ
10:00	離乳食（初期・中期・後期）		
11:00	離乳食（完了）	昼食準備 昼食	昼食準備 昼食
12:00	午睡	午睡準備 午睡	午睡準備 午睡
	検温 授乳		
14:30	離乳食（中期・後期）	目覚め、検温	
15:00	離乳食（完了）	おやつ	目覚め、検温 おやつ
	あそび	あそび	あそび
16:00			
	順次降園	順次降園	順次降園
18:16	延長保育 ↓ 補食・夕食  (離乳食完了期に移行された お子さんからお預かり可能)	延長保育 ↓ 補食・夕食	延長保育 ↓ 補食・夕食
20:15	閉園	閉園	閉園

※1日の流れは園児の状況・年齢によって変更する場合があります。

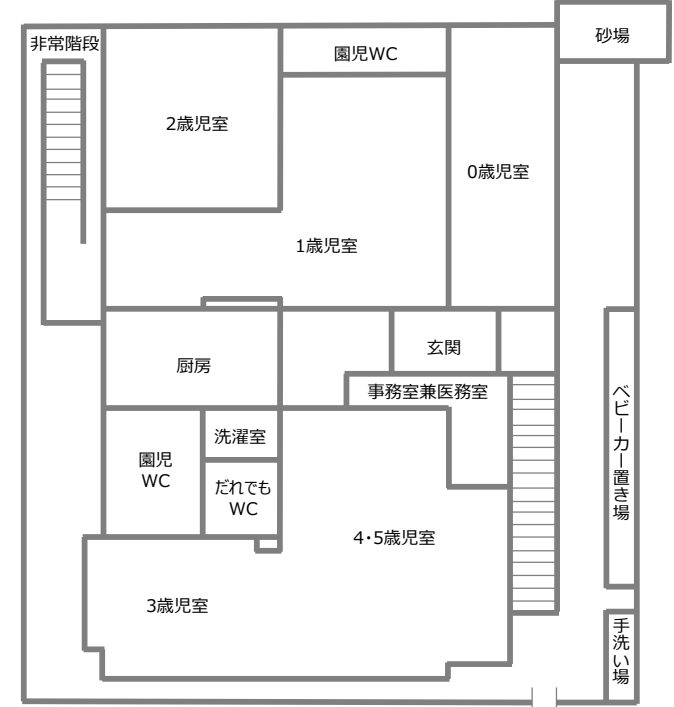
# 給食・おやつ・食育

保育園ではお子さまの成長と発達を考え、栄養士がバランスのとれたお食事を提供します。食の専門家として、栄養士がアレルギー食や栄養についてのご相談対応・食育活動をおこないます。

- ・お米は契約農家さんからのお米を使用しています。
- ・イベント給食やクッキング保育実施



# 施設平面図



【構造】	鉄骨造（耐火建築物）
【面積】	延床面積221.28㎡
【設備】	ICカード電気錠、ICタイムカード、24時間セキュリティ、モニター付きドアホン、全室冷暖房